

Fortelock Systém průmyslových PVC dlaždic se zámkem pro volné kladení

Charakteristika výrobku

Systém **Fortelock** je tvořen vzájemně spojitelnými průmyslovými dlaždicemi ze 100% čistého PVC.



Použití výrobku

Systém **Fortelock** je určen pro vytvoření nášlapné vrstvy průmyslových podlah s vysokou provozní zátěží, u kterých je požadována nadstandardní odolnost v obrusu, odolnost proti rázům a vůči vsakování kapalin (oleje, rozpouštědla a další).

Systém **Fortelock** je instalován na nové i staré podklady různé kvality.

Výhody systému

1. **Rychlost a jednoduchost pokládky**
2. **Bezprašný a protiskluzný povrch**
3. **Minimální nutnost opravy podkladu (překoná olej, trhliny apod.)**
4. **Dlouhodobá výdrž a stabilita i v těžkých provozech**
5. **Odolnost proti mechanickému poškození, ale i proti olejům a chemikáliím**
6. **Možnost volby vlastních barevných kombinací**
7. **Působí jako zvukový, teplotní a vibrační izolant**
8. **V případě poškození lze vyměnit jen jednu dlaždici**
9. **Podlaha je demontovatelná a přemístitelná**
10. **Možnost provedení antistatické verze**
11. **CE certifikace**



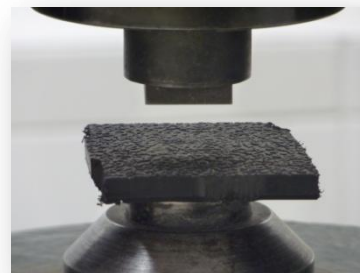
Zkušební atesty

Byly provedeny počáteční zkoušky výrobku a posuzování shody dle EN 14041 dle Směrnice Rady Evropských Společenství 89/106/EHS (CPD – Construction Products Directive) a výrobek disponuje prohlášením o shodě.



Lock test

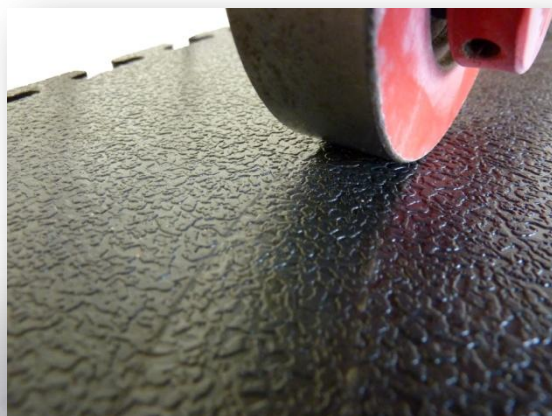
Společnost **Fortemix** navíc vyvinula některé vlastní zkoušky pro testování produktů, jako je například Locktest, který měří pevnost zámků dlaždic, nebo využití zkušební lisu pro zjištění zpětné deformace dlaždic po vysokých zatíženích.



Vzorek po zatížení 108 MPa

Technické parametry

Tvrdość	92 Shore A
Odolnost proti otěru BCA	0,00 μm
Pevnost v tlaku	521 kg/cm ²
Deformace po static.zatížení	0,01 mm (zbytkový otisk) 0,1 mm (otisk)
Odolnost vůči okennímu světlu	žádná změna
Reakce na oheň	C _{fl} - s2 obtížně zápalný
Protiskluznost (dyn.koef.)	0,75
Trhací síla (síla při přetržení)	1382 t/m ²
Chemická odolnost	Bez poškození (krátkodobé působení)



Test obrusu BCA - 0,00 μm



Instalační postup



Dlaždice **Fortelock** musí být před pokládkou uloženy min 24 hodin v místnosti, kde se bude systém instalovat, aby se vyrovnala teplota prostředí a dlaždic a zamezilo se tak dodatečnému pnutí v průběhu instalace.

Dlaždice **Fortelock** mohou být kladeny na prakticky jakýkoliv tvrdý povrch, který je hladký a rovný. Nerovnosti srovnejte samonivelační hmotou **Fornivel** a trhliny a díry vyplňte zálivkou **Fortegrout**.

Nejprve pokládejte celé dlaždice a poté ořezané dlaždice.

Zámky dlaždic sklepněte gumovým kladivem.

Okolo sloupů, regálů a stěn nechte spáru 5 mm. Tuto spáru je možno vytmelit pružným tmelem nebo zakrýt lištou. Dlaždice **Fortelock** se dá jednoduše uřezat pilkou.

Za běžných podmínek není nutné dlaždice **Fortelock** lepit k podkladu. Výjimku tvoří místa, kde je podlaha vystavená velkým teplotním výkyvům (zejm. přímé sluneční světlo) nebo kde se točí VZV nebo kde bude podlaha dlouhodobě vystavena vlhkosti a vodě. V těchto místech podlepte dlaždice lepidlem.



Čištění a údržba

Čištění provádějte čistícím strojem s PVC rotačním kartáčem.

Upozornění



- Zvířecí moč a výkaly způsobí vyblednutí dlaždice.
- Kyseliny v některých potravinářských výrobcích, jako je rajčatová pasta mohou způsobit vyblednutí bílé dlaždice.
- Odstraňte chemické látky a skvrny co nejdříve.
- Pouze pro užití v interiérech.

Typy výrobku

Označení	Fortelock 2010	Fortelock 2011	Fortelock 2015
Typ výrobku	Dlaždice	Dlaždice antistatická	Rampa a roh v jednom
Rozměry	500x500x6,5mm	500x500x6,5mm	500x120x6,5mm
Povrch	Jemně zrnitý	Jemně zrnitý	Jemně zrnitý
Váha	2 kg	2 kg	0,63 kg
Standardní barvy (ostatní na objednávku)	Černá, bílá, žlutá, šedá, zelená	Černá, bílá, žlutá, šedá, zelená	Černá

Balení

Dlaždice **Fortelock** jsou baleny po 10 kusech v papírové krabici při 48 krabicích na paletě



Fortemix s.r.o.

Kirilovova 812, Paskov • 73921 • Česká republika • tel:+420 558 638311 • fax:+420 558 638310 • email:info@fortemix.eu

www.fortemix.eu